

**FÖRSLAG TILL BESKRIVNING MED
PROTAN SE 1,2 ALT 1,6 MM FÖR EXPONERADE TAK
MED MEKANISK INFÄSTNING
ENLIGT AMA HUS 11**

JSD.2 Glid- och skyddsskikt av filt e d till vattentätt skikt mm

Text i AMA utgår.

Vid montering av takduk Protan SE krävs ett skyddsskikt vid montage:

- direkt på bärande konstruktion
- över vassa kanter
- på befintligt papptak

Lämpliga skyddsskikt under duken är t ex:

- Skyddsfil av polypropylen 140 g/m² mot trä eller befintligt papptak
- Geofilt av polypropylen minst 300 g/m² mot betong
- Boardskivor t ex av mineralull

Skyddsskikt av filt skall läggas med minst 100 mm överlapp.

JSD.3 Migreringsspärrar av filt e d till vattentätt skikt

Text i AMA utgår.

Migreringsspärr på cellplast skall vara av glasfiberfilt med en minsta vikt av 120 g/m².

Migreringsspärr på tätskiktsmatta skall vara polypropenfilt med en minsta vikt på 140 g/m².

Migreringsspärr skall läggas med minst 100 mm överlapp.

JSE VATTENTÄTA SKIKT AV ASFALT, DUK, FOLIE ED I HUS

JSE.4 Vattentäta skikt av duk

MATERIAL- OCH VARUKRAV - Text i AMA utgår.

Tätskikt skall vara Protan SE 1,2 alt 1,6 mm, takduk av polyvinylklorid (PVC-P) förstärkt med en väv av polyesterfiber.

Då materialet är speciellt anpassat för kalla klimat krävs inga särskilda åtgärder vid montage i kall väderlek.

Till tätskikt av takduk Protan SE skall remsor och kappor vara tillverkade av förstärkt mjukgjord PVC av samma typ som på takytan.

Protan SE skall fästas till underlaget med av tillverkaren godkänt fästdon enligt redovisad infästningsplan.

UTFÖRANDEKRAV

Arbetet skall utföras av Protan-auktorerad takentreprenör och personal med certifikat för Heta Arbeten samt med utrustning som uppfyller Svenska Brandförsvarsförningens och Försäkringsbolagens regler för Brandfarliga Heta Arbeten.

Lös utläggning - Text i AMA utgår

Klistring - Text i AMA utgår

JSE.452 Vattentäta skikt av plastduk på yttertak

Våder utan förankring i tvärskarv ochnockar accepteras oavsett lutning.

UTFÖRANDEKRAV - Text i AMA utgår.

Vid montering av takduk Protan SE krävs ett skyddsskikt vid montage:

- direkt på bärande konstruktion
- över vassa kanter
- på befintligt papptak

Lämpliga skyddsskikt under duken är t ex:

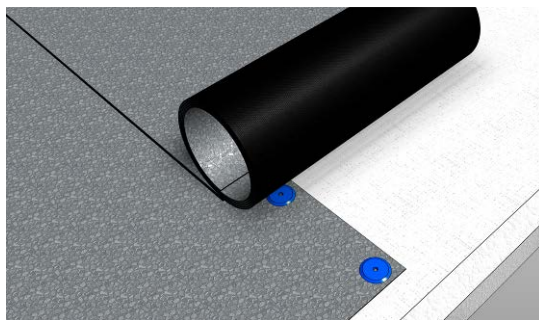
- Polypropylenfilt 140 g/m² mot trä eller befintligt papptak
- Geofilt (polypropylen minst 300 g/m²) mot betong
- Boardskivor t ex av mineralull

Skyddsskikt skall läggas med minst 100 mm överlapp. Skyddsskiktet skall skydda tätskiktet mot ej kompatibla ämnen samt mot vassa kanter i underlaget.

Protan SE fästs endast mekaniskt.

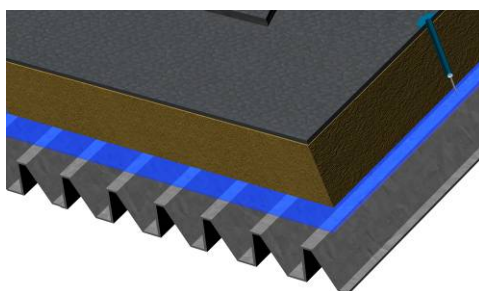
Lös utläggning - Text i AMA utgår.

Klistring - Text i AMA utgår.



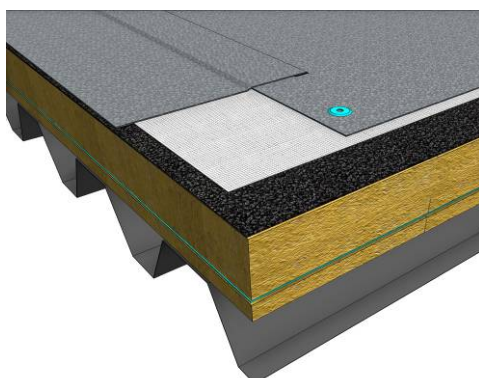
JSE.4521 TY typ 4521 - Text i AMA utgår.

JSE.4522 TY typ 4522



Utan skiljeskikt på t.ex. mineralull

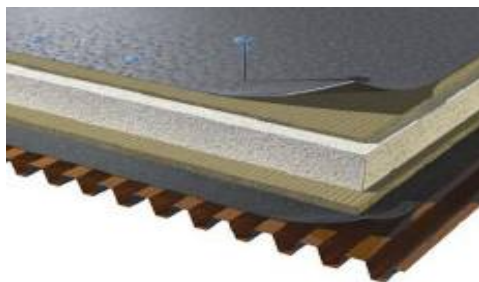
Takuppbyggnad uppifrån:
Protan SE takduk
Mineralull
Ångspärr
Underlag: t.ex. trapetsplåt



Med skiljeskikt på t.ex. befintligt papptak

Takuppbyggnad uppifrån:
Protan SE takduk
Skyddsskikt 140 g polypropylenfilt
Befintligt papptak
Isolering
Ångspärr
Underlag: t.ex. trapetsplåt

JSE. 4524 TY typ 4524



Med migreringsspärr mot cellplast

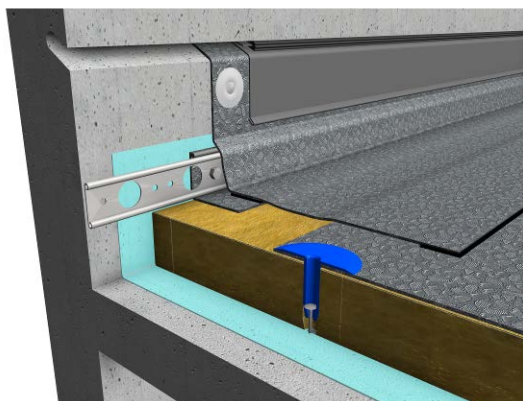
Takuppbyggnad uppifrån:
 Protan SE takduk
 Glasfiberfleece 120 g
 Cellplast
 Ångspärr
 Underlag: t.ex. trapetsplåt

JSE. 452-1 Uppdragningar av TY typ 452- på vägg, sarg e.d.

Som alternativ vid sarg max höjd 600 mm:

Kappa av Protan SE takduk dras upp och över sarg och fästs mekaniskt på utsidan. Takduk fästs med spik med centrumavstånd högst 100 mm på utsidan. Alternativt får takduken fästas med skruv och bricka med centrumavstånd högst 100 mm.

Hörn och vinklar skall förstärkas med förtillverkade formstycken som varmluftsvetsas till takduken.



Protan SE skall fästas som linjefästning med en Protan fästskena. Infästningsprofilen fästes normalt mot den vertikala ytan men kan även fästas horisontalt mot takytan.

Vid sarg med höjd över 600 mm:

Kappa av Protan SE takduk dras upp och fästes på max 400 mm höjd. Takduken fästs mekaniskt med linjär infästning alternativt linjefästning (Protan fästskena) med samma avstånd som hörn-/randzon.

Härefter utförs ytterligare uppdragning och infästning på max 400 mm till full höjd uppnåtts.

Takduk fästs med spik med centrumavstånd högst 100 mm på utsidan.

Alternativt får takduken fästas med skruv och bricka med centrumavstånd högst 100 mm.

Hörn och vinklar skall förstärkas med förtillverkade formstycken som varmluftsvetsas till takduken.

JSE.452-2 Anslutningar av TY typ 452- till fläns

Plåt skall vara PVC-belagd med beläggningstjocklek min 175 µ.

JSE.452-3 Anslutningar av TY typ 452- till fotplåt

Plåt skall vara PVC-belagd med beläggningstjocklek min 175 µ.

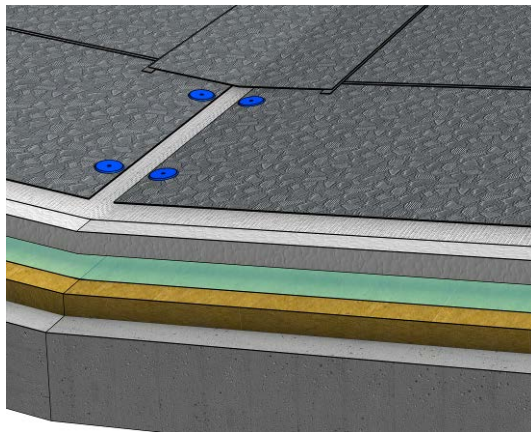
JSE.452-4 Anslutningar av TY typ 452- till hängskiva

JSE.452-5 Skarvningar av TY typ 452- vidnock

Duk skall dras över nock. Alternativt kan nockremsa monteras. Tvärskarvar kan utföras i direkt anslutning till nocken.

JSE.452-6 TY typ 452 - i rännal

Infästning i rännal skall utföras enligt tillverkarens anvisningar.



Rännal enligt JSE452-6/1

JSE.452-7 TY typ 452- i fotränna

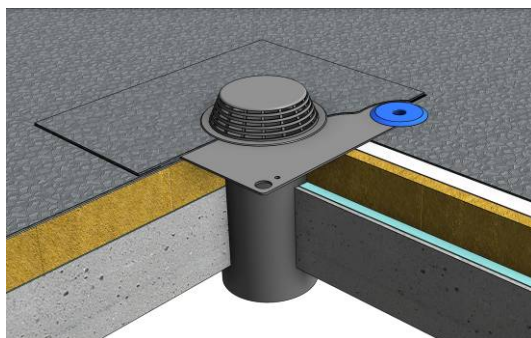
JSE.452-8 Diverse detaljutföranden av TY typ 452- av plastduk på yttertak

Rörelsefogar - Inga särskilda åtgärder krävs. Eventuella fästdon skall placeras min 150 mm från en expansionsfog.

JSE.47 Kompletteringar till vattentätt skikt av duk

JSE.471 Kompletteringar för avvattning av vattentätt skikt av duk

JSE.4712 Brunnar till vattentätt skikt av duk på yttertak



JSE.4714 Bräddavlopp till vattentätt skikt av duk på yttertak

- JSE.472 Kompletteringar till genomföringar mm i vattentätt skikt av duk**
- JSE. 4722 Stosar till vattentätt skikt av duk på yttertak**
Ovankant stos fogas med av tillverkaren rekommenderad fogmassa.
- JSE. 4724 Ventilationshuvar till vattentätt skikt av duk på yttertak**
Till tätskikt av plastduk skall användas intäckningsstosar försedda med förtillverkade flänsar eller plattstillverkade formstycken av Protan typ G 1,5 mm.
- JT-.3 Kompletteringar av plan plåt vid taktäckning av tätskiktsmatta, takduk e d**
- JT-.31 Fotplåtar vid taktäckning av tätskiktsmatta, takduk e.d.**
Fotplåtar skall anslutas till takduk enligt JSE/452-3.
Fotplåtar kan vara 2000 mm.
Fotplåtar skall fästas enligt figur JT-31/1.
- JT-.312 Fotplåtar vid taktäckning av takduk**
- JT-.3122 Fotplåtar med anslutning till gesimsränna vid taktäckning av takduk**
- JT-.342 Gesimsrännor av plåt vid taktäckning av takduk**
- JT-.35 Ståndskivor och hängskivor vid taktäckning av tätskiktsmatta, takduk e d**
- JT-.351 Ståndskivor utan vinge vid taktäckning av tätskiktsmatta, takduk e d**
- JT-.352 Hängskivor vid taktäckning av tätskiktsmatta, takduk e d**
- JT-.3522 Hängskivor vid taktäckning av takduk**
- JT-.36 STOSAR TILL RÖR, TAKLUCKOR M M VID TAKTÄCKNING AV TÄTSKIKTSMATTA, TAKDUK E D**
- JT-.363 Beslagning av takluckor vid taktäckning av tätskiktsmatta, takduk e d**
Kan utföras enligt JT-.3631.

- JT-.37** **BESLAGNING AV SKORSTENAR OCH TAKUPPBYGGNADER VID TAKTÄCKNING AV TÄTSKIKTSMATTA, TAKDUK E D**
- JT-.371** **Helbeslagning av skorstenar vid taktäckning av tätskiktsmatta, takduk e d**
- JT-.372** **Beslagning av skorstenar med neder- och överbeslag vid taktäckning av tätskiktsmatta, takduk e d**
- JT-.3722** **Beslagning av skorstenar med neder- och överbeslag vid taktäckning av takduk**
- JT-.373** **Helbeslagning av takkupor o d vid taktäckning av tätskiktsmatta, takduk e d**
- JT-.374** **Helbeslagning av murkrön, brandväggar o d vid taktäckning av tätskiktsmatta, takduk e d**

YS **MÄRKNING, KONTROLL, DOKUMENTATION MM I HUS**

YSK.7 **UNDERHÅLLSINSTRUKTIONER FÖR HUS**

Observera Protans skötselansvisningar för Protan-takduk.

Viktigt vid snöskottning: Lämna några cm snö på taket för att undvika mekaniska skador!

AFC.461 **GARANTITID FÖR ENTREPRENADEN**

Vid utförande enligt tillverkarens monteringsanvisning och genom en Protan-auktoriserad takentreprenör kan 15-års materialgaranti med garantibevis lämnas.

ANNAT

Vid tak som är utsatta för regelbunden gångtrafik för underhåll av fläktar e.d. rekommenderar vi att markera underhållsvägar med Protan gångbana. Denna är halkskyddande och skyddar samtidigt mot mekaniska skador.

2012-04-25