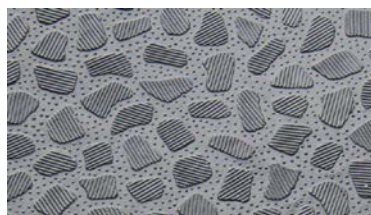


## Produktdatablad

### PROTAN SE 1,2



#### Produktbeskrivning

Protan SE 1,2 är en takduk av mjukgjord PVC med polyesterarmering. Takduken är avsedd för mekanisk infästning på exponerade tak och kan användas för så väl nybyggnation som för renovering. Protan SE 1,2 kan monteras på plana, lutande och bågformade tak.

Takduken är beständig mot påverkan av höga och låga temperaturer, UV-strålning och brand.

Takduken har enpräglad ovansida som lyfter fram det estetiska intrycket av takytan och präglingen gör även att friktionen ökar. Skarvning utförs med varmluftsveltsning.

#### Specifikation

Egenskaper	Testmetod	Värden
Tjocklek, mm	EN 1849-2	1,2 (-5%/+10%)
Draghållfasthet, N/50mm	EN 12311-2	≥ 1050
Brottöjning, %	EN 12311-2	≥ 15
Rivhållfasthet, N	EN 12310-2	≥ 210
Dimensionsstabilitet, %	EN 1107-2	≥ ±0,5
Flexibilitet i kyla, °C	EN 495-5	≤ -30
Motstånd vid statisk belastning, N	EN 12730	≥ 200
Motstånd vid slag, mm	EN 12691:2006	≥ 500
Flåkhållfasthet i skarven, N/50mm	EN 12316-2	≤ 150
Skjuvhållfasthet i skarven, N/50mm	EN 12317-2	≥ 1000
Motstånd mot hagel, m/s	EN 13583	≥ 17
Motstånd mot vattenånga	EN 1931	μ= 15000
Brandbeständighet	EN 1187	B <sub>ROOF</sub> t2

#### Standardfärger

Ljusgrå, mörkgrå, svart, röd och ärggrön. Andra färger kan levereras.

#### Standardbredd och längd

1 alternativt 2 m bred och 20 m lång. Andra bredder och längder kan levereras.

#### Återvinning

Protan SE 1,2 kan återvinnas.